



PILOTO DE GESTIÓN DE LA INFORMACIÓN PESQUERA Y ECONÓMICA EN DESEMBARCADEROS PESQUEROS ARTESANALES





Retos en los Desembarcaderos Pesqueros Artesanales (DPA).



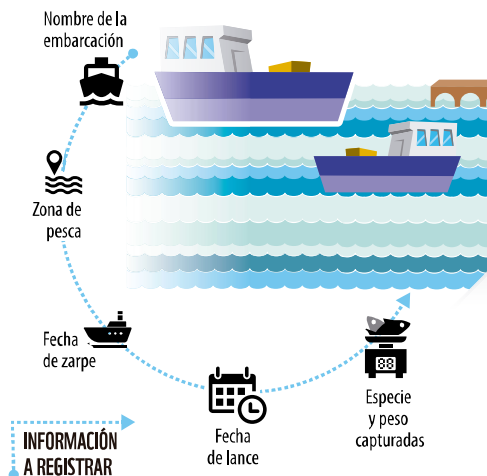
- Es una pieza fundamental dentro de la cadena productiva, por donde pasan los recursos pesqueros y es el punto donde se genera una gran cantidad de información pesquera, económica y comercial.
- Sin embargo, presentan algunas limitantes para ejercer una labor mas eficiente.



1 EXTRACCIÓN

EMBARCACIÓN

(Identificado por su matrícula)



INFORMACIÓN A REGISTRAR

2 COMERCIALIZACIÓN Y TRANSPORTE

DESEMBARCADERO

(RUC)

CÁMARA

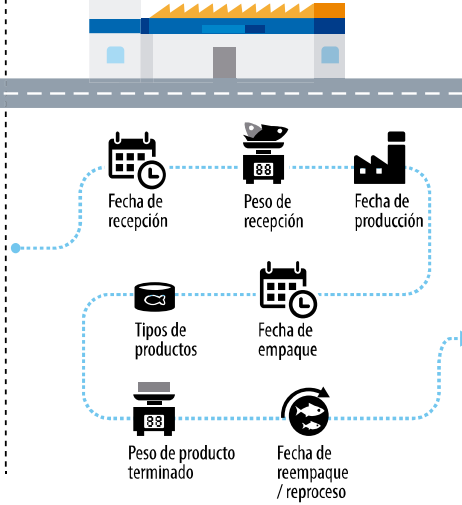
(Placa)



3 PROCESAMIENTO

PLANTA

(Código de planta)



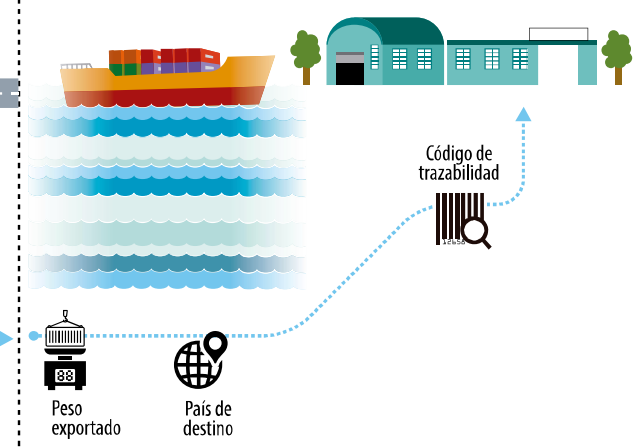
4 MERCADOS

EXPORTADOR

(RUC)

IMPORTADOR

(Código de importador)





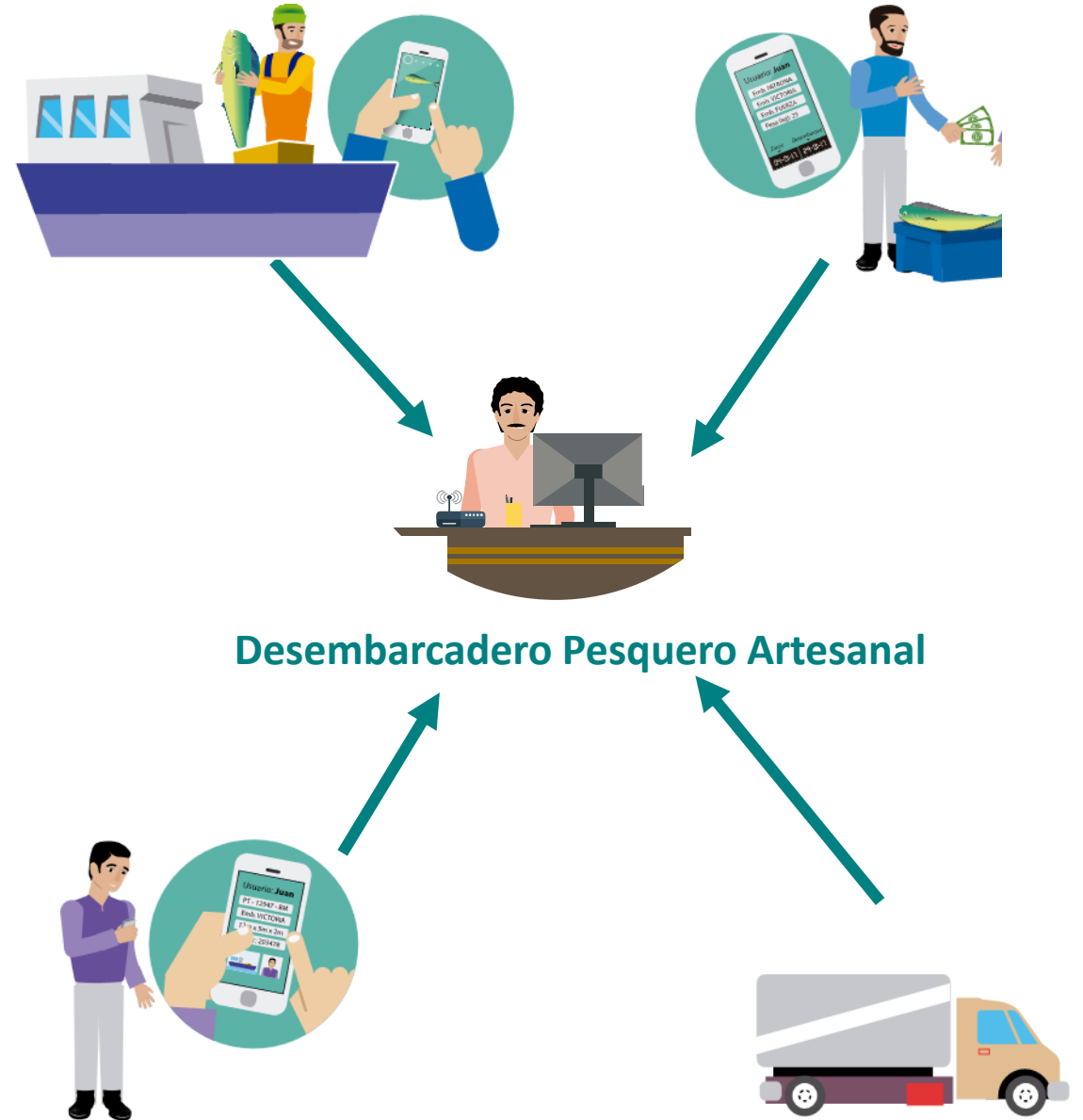
Migración de una época de papel a una digital



- La gestión de la información sea innovadora, moderna y con visión global
- Hecho a medida en base a los requerimientos necesarios



TrazApp



¿Como se sistematiza
la información?





TrazApp



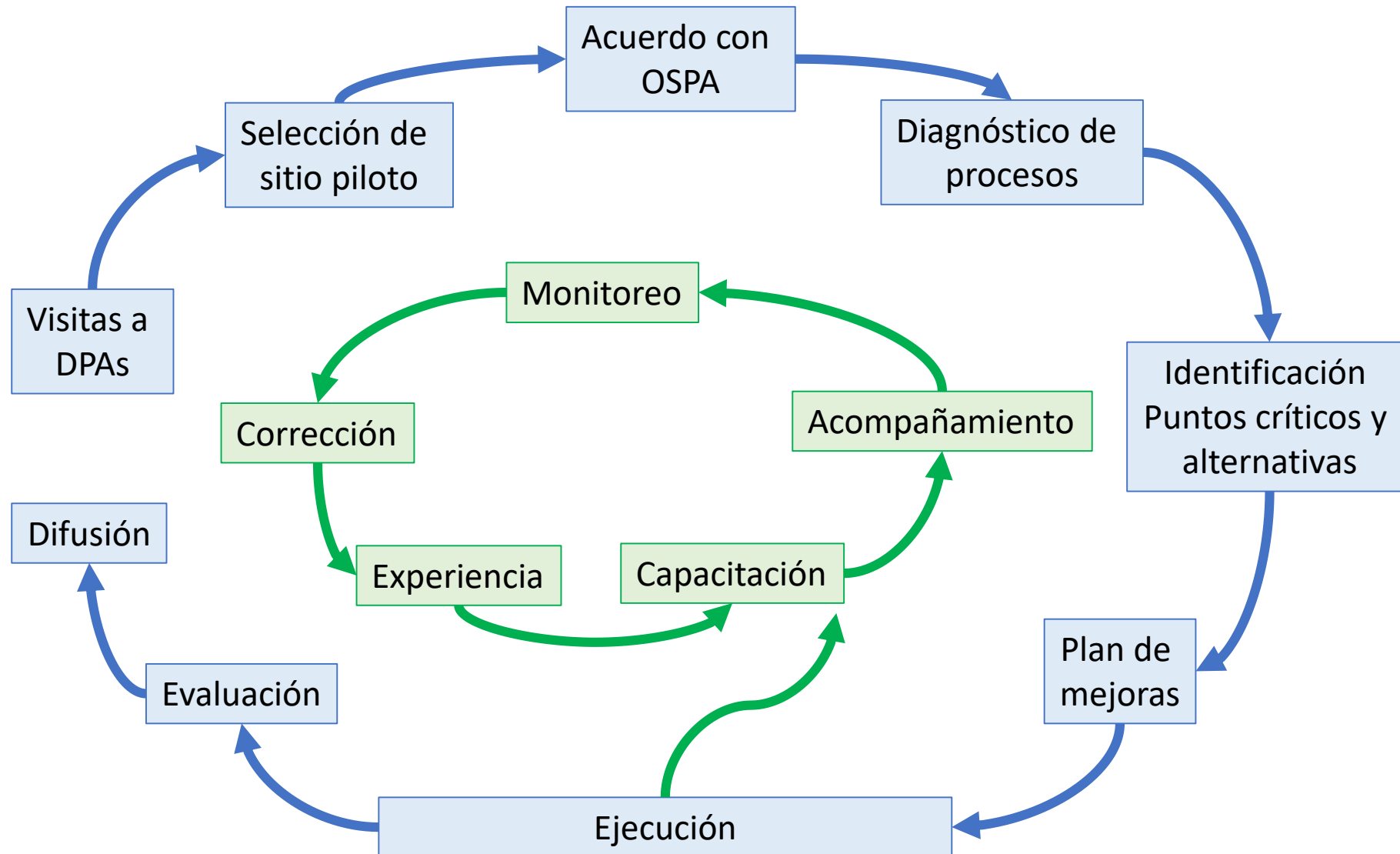
Objetivos

- Mejorar la colecta y transmisión de la información pesquera.
- Introducir progresivamente el uso de tecnologías de información en la gestión.
- Contribuir al pleno cumplimiento de las normas y a la transparencia de la gestión ante los socios y usuarios.





Metodología





Avances: Visitas y selección



Condiciones habilitantes:

Accesible

Interés por visibilizar la dimensión de la actividad.

Es un modelo en la región sur.

Infraestructura nueva, iniciando operaciones.

Interés de la administración: transparencia.



Objetivo	Metas
4. Información digitalizada	Tener presente durante el todo el proceso de...
5. Verificación	...con la información...
6. Transparencia y acceso público de la información	...que el...
7. Mejoras en la gestión	...de la...

Implementación de protocolos

Transmisión de la información

Registros sistematizados

Implementación de herramientas





Procedimientos para el registro de información pesquera - Protocolo de registro de subproductos





Próximos pasos

- Monitorear los procedimientos en temporada alta.
- Perfeccionar los indicadores de cumplimiento de las metas.
- Sistematizar y elaborar un modelo que se pueda replicar en otros desembarcaderos.

¡Gracias!



Jose Carlos Alvarez Claux
Jose.alvarez@wwfperu.org



Gilary Morales Tejeda
gmorales@redes.pe

Jorge Grillo Nuñez
jgrillo@redes.pe