



Experiencia de un Sistema de Trazabilidad en la Pesca Artesanal: TrazApp



¿Como empezamos con sistemas de trazabilidad en la pesca artesanal?



Formalización a través de Cooperativas pesqueras



Requisitos de los mercados internacionales





TrazApp

ARMADOR



COMERCIANTE

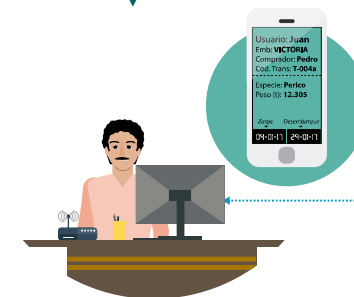


TrazApp

PATRÓN



ADMINISTRADOR DE LA
COOPERATIVA



Capacitaciones

Participación en talleres

Dar el ejemplo con los socios

Aprovechar las herramientas digitales



¿Qué retos tuvimos que afrontar?



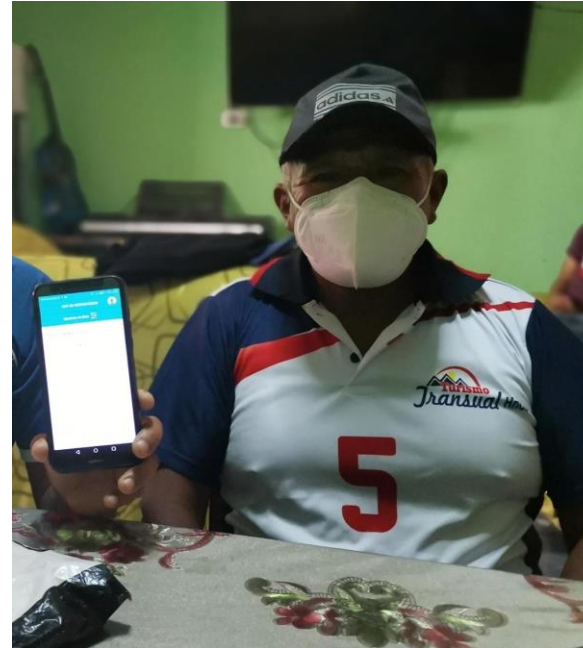
Poco conocimiento en sistemas de información

Acceso a Internet limitado

No todos los armadores tienen celulares inteligentes o computadoras

Entender el beneficio de registrar información

Plazos para adecuarnos



Resultados en la Cooperativa Pesquera San José

- Aplicación que se está probando desde marzo del 2019 hasta la fecha
- Esta siendo utilizada en las pesquerías de pota, perico, bonito y otras especies.
- Utilizado por 101 embarcaciones y 82 armadores
- Se han registrado más de 2,087 viajes de pesca
- Cerca de **22,000** toneladas desembarcadas han sido registradas.



**Piloto de trazabilidad
para la pesca artesanal**



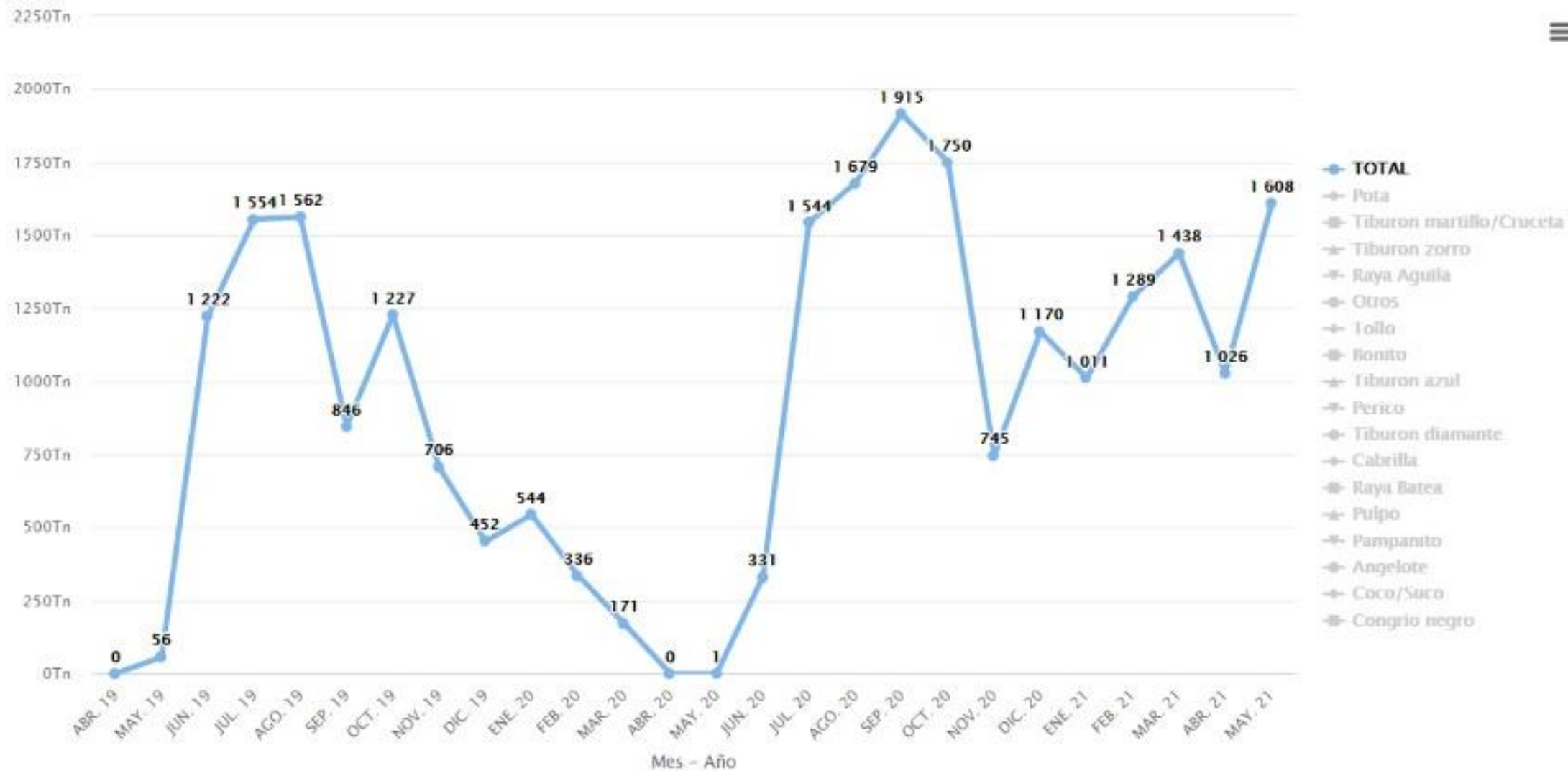
Especie

2019-04-01 - 2021-05-31

Abrir Filtros

Filtros utilizados

COOPERATIVA PESQUERA SAN JOSE LIMITADA





¡GRACIAS!